

Splnilo se písmo svaté



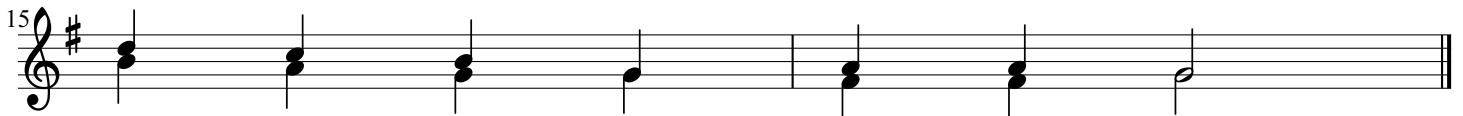
Spl - ni - lo se Pís - mo sva - té ra - duj - me se v Pá - nu. Slu - nko spá - sy
An - děl pá - ně zvě - sto - val nám po - sel - ství to sla - vné vě - rný Bůh že



svě - tu vzě - šlo z na - de - hvě - zdných sta - nů. Z pan - ny či - sté na - ro - zen
na - pl - nil dnes sli - by svo - je dá - vné. S ne - be - ský - mi an - dě - ly



v je - sli - čkách je po - lo - žen, tem - ná noc se pro - mě - ni - la
vše - chno ať se ve - se - lí, do Be - tlé - ma po - spí - chej - me,



di - vem bo - žím v ja - sný den.
a - by - chom se kla - ně - li.